

Patienteninformation

Diese Instruktionen richten sich ausschliesslich an Menschen mit eingeschränkter Handfunktion, die alleine eine Instillation in die Blase mit Hilfe eines Adapters vornehmen müssen.



Wichtige Information zur Verpackung: Optimierung der Form und der Trennbarkeit

Qualität bedeutet, sich stetig zu verbessern. Wir arbeiten eng mit unseren Kunden, Partnern und Lieferanten zusammen und überprüfen regelmässig, wie unsere Qualität von den Kunden beurteilt wird. In den vergangenen Wochen erhielten wir Hinweise, wie wir die Produktverpackung optimieren können. Für uns ein wertvolles Feedback, das wir sofort aufgegriffen haben.

Dies bedeutet: Im ersten Schritt ermöglichen wir eine optimierte Trennbarkeit der einzelnen Blister voneinander. Eine stärkere Perforation minimiert die Wahrscheinlichkeit, dass beim Öffnen eines Blisters die Folie des benachbarten Blisters beschädigt wird. Abgerundete Verpackungskanten begünstigen zukünftig eine komfortablere Handhabung.

Wir arbeiten bereits intensiv an einer Weiterentwicklung des Verpackungskonzepts, um seine Anwendung mittelfristig weiter zu verbessern.

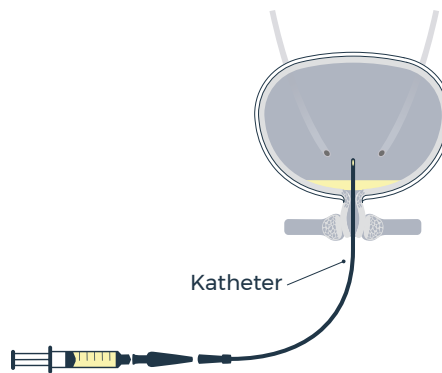
Wie bereiten Sie die Instillation vor?

Legen Sie alles, was Sie für die Instillation benötigen, vor der Katheterisierung bereit:

- Fertigspritze
- Stufenkegeladapter
- Desinfektionsmittel
- Katheter und weitere Materialien zur Katheterisierung
- optional: Katheterklemme und Urinbeutel

Vor der Instillation sollte die Blase vollständig über einen Katheter entleert worden sein. Achten Sie darauf, die Spritze und den Adapter nicht direkt anzufassen, damit beides steril bleibt. Wir empfehlen Ihnen, die Spritze vor der Katheterisierung vorzubereiten.

Wie funktioniert die Instillation?

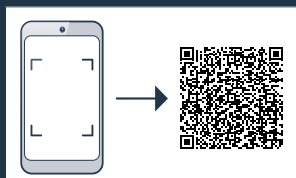
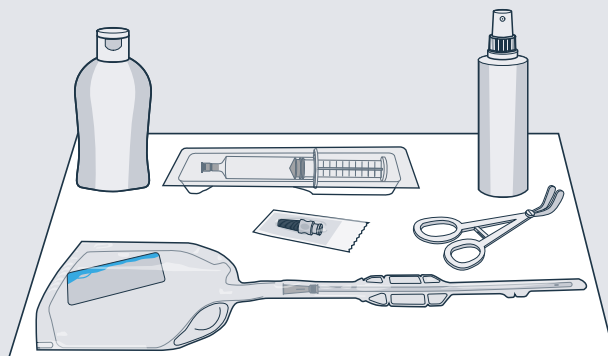


Verschreibt Ihnen Ihr Arzt ein Arzneimittel zur Instillation in einer Fertigspritze, erhalten Sie zwei Rezepte:

- ein Rezept für die **Spritze** mit Instillationslösung
- ein zweites Rezept für den **Adapter**, der die Spritze mit dem Katheter verbindet



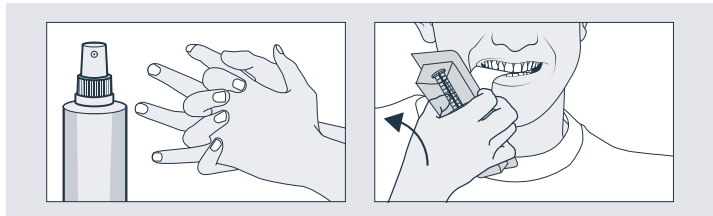
Bei weiteren Fragen wenden Sie sich bitte an unsere **Patienten-Hotline unter: +49 221 791014160**
Geschäftszeiten: Mo.–Fr. 8–18 Uhr



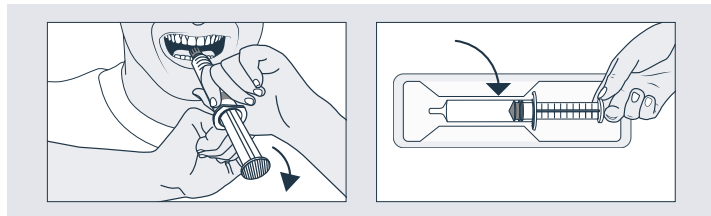
Die folgende Anleitung finden Sie auch als Video unter www.farco.de/adapter

Anleitung zur Handhabung von Spritze und Adapter

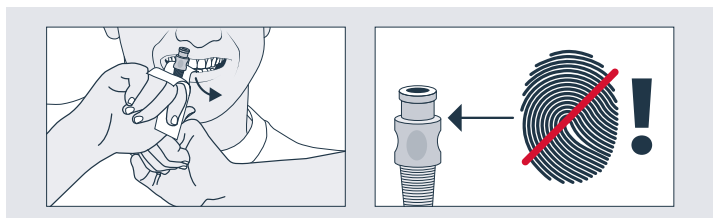
Bitte achten Sie darauf, den Adapter und den Spritzenkonus nicht mit dem Mund zu berühren. Für das Öffnen mit dem Mund besteht ein erhöhtes Infektionsrisiko, Verschluckungsgefahr und das Risiko, dass Inhalt der Spritze in den Mundraum gelangt.



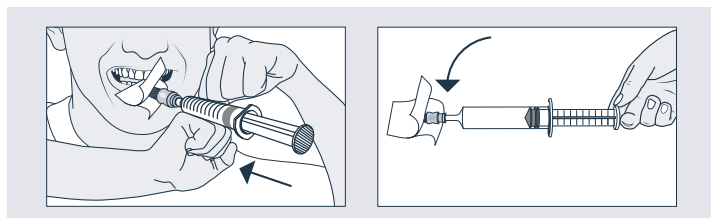
1) Desinfizieren Sie sich die Hände, wie auf der Verpackung Ihres Desinfektionsmittels angegeben. Öffnen Sie die Verpackung der Fertigspritze an der dafür markierten Stelle, indem Sie sie mit der Lasche nach oben halten und mit den Zähnen aufziehen.



2) Nehmen Sie die Fertigspritze heraus. Ziehen Sie die Verschlusskappe ab und legen Sie die Fertigspritze anschliessend zurück in die Verpackung.

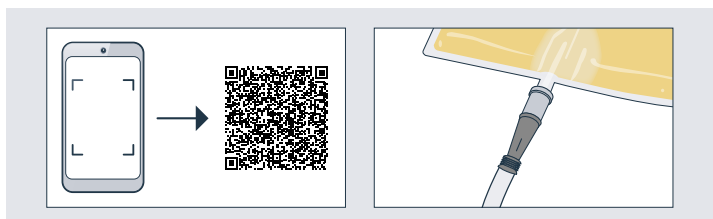


3) Öffnen Sie die Verpackung des Adapters an der dafür markierten Stelle bis zur Hälfte, indem Sie sie mit der Lasche nach oben halten und mit den Zähnen aufziehen. Achten Sie darauf, den Adapter nicht zu berühren. Nehmen Sie den Adapter an der Verpackung in die eine und die Spritze in die andere Hand. Schrauben Sie beides lose zusammen.

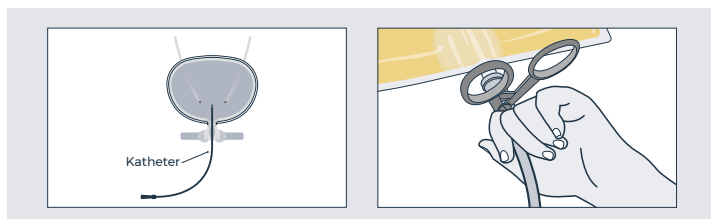


4) Nehmen Sie die Verpackung mit Adapter und der vormontierten Spritze so in den Mund, dass die offene Seite der Verpackung nicht berührt wird. Halten Sie die Spritze mit beiden Händen und schrauben Sie diese fest auf den Adapter. Legen Sie nun die Spritze mit dem verpackten Adapter beiseite.

TIPP: Wurden Ihnen weniger als die in der Spritze befindliche Menge verordnet, spritzen Sie die nicht benötigte Menge vor der Instillation heraus.

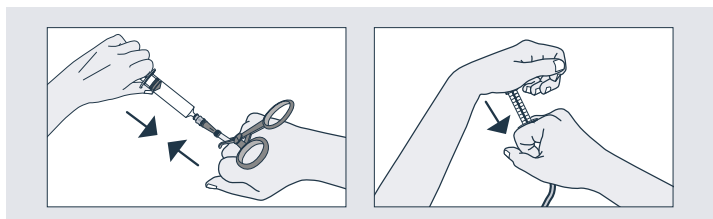


5) Beginnen Sie mit der Katheterisierung. (Eine Anleitung finden Sie unter www.farco.de/isk). Entleeren Sie Ihre Blase vollständig über den Katheter.

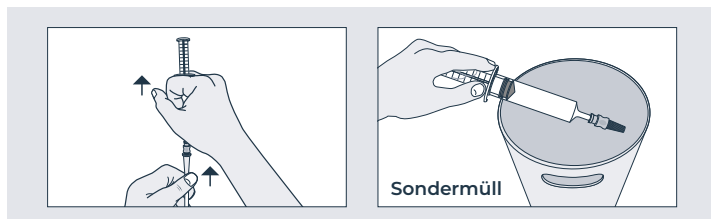


6) Stellen Sie sicher, dass sich der Katheter noch in der Blase befindet, ehe Sie mit dem Instillieren beginnen.

TIPP: Klemmen Sie den Katheter mit einer Katheterklemme ab, entfernen Sie ggfs. den Urinbeutel und nutzen Sie die Klemme, um den Katheter zu halten.



7) Nehmen Sie die vorbereitete Spritze aus der Verpackung. Verbinden Sie die Spritze mit dem Katheter. Legen Sie alles auf Ihren Oberschenkeln ab und lösen Sie mit dem Daumen die Klemme. Halten Sie nun die Spritze unter den Spritzenflügeln fest und drücken Sie mit der anderen Hand den Kolben der Spritze herunter.



8) Entfernen Sie die Fertigspritze zusammen mit dem Katheter zwecks Entsorgung. Nicht verwendetes Arzneimittel oder Abfallmaterial ist entsprechend den nationalen Anforderungen zu beseitigen. Entsorgen Sie die Arzneimittel zur Schonung der Umwelt nicht im Abwasser.